

"MUSICA VALLENSIS"
Collection publiée par la Fédération des Sociétés de Chant du Valais

Ivo Antognini

"Le prof"

chœur

HENRY LABATIAZ
éditions musicales

1er Prix

s de composition « Label Suisse »

EMB 2629

EDITIONS LABATIAZ case postale 112 1890 ST-MAURICE

LEGENDA

Italiano

mani sulle cosce



pugni sul torace



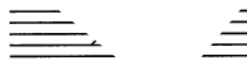
mani



parlando



sussurrando



piedi

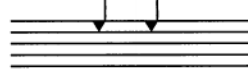


Français

mains sur les cuisses



poings sur le torse



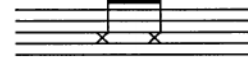
mains



en sussurrant



vent



pieds



Deutsch

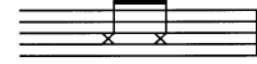
Handschlag auf
die Oberschenkel



Hände



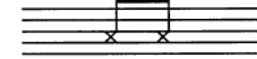
sprechend



flüsternd



Wind



Füße



HENRY:LABATIAZ
éditions musicales

Le problème...

♩ = 76

f (mani sulle cosce) *p*

S1 dum du

f (mani sulle cosce) *p*

S2 dum du dum

mf

A1 UT que - ant la - xis... *f* mmh

mf

A2 UT que - ant la - xis... *f*

5 (mani) *f* *p*

sha-ka - ta sha-ka - ta shr ka - ta dum du

(mani) *f* *p*

du dum du dum du dum du

p subito

p subito

ua - re

10 *mp*

pro - ble - ma...

mp

pro - ble - ma...

p *f* *p*

co - me sem - pre il pro - ble - ma sta qua

f (mani) *mp*

...mah...

Ce chant est un des 14 chœurs sélectionnés dans le cadre du concours "Label Suisse"
Organisé par RSR-Espace 2 et les Associations Suisses Romandes de Chant

16

già ! où est-il ?

già ! sha-ka-ta-ka

p comme tou - jours le pro - blème est le mê - me

già !

21

(mani) *p* *f* ta-ka-ta ff - um ! *f (vento)* *gliss.*

das Pro-blem_

das Pro-blem_

mer hier ist das Pro-blem_

(mani) *p* das Pro-blem_

27

p die Zwei - te, die Drit - te, die Vier - te

p ei - ne No - te, die Zwei - te, die Drit - te, die Vier - te te

p *cresc.* die Zwei - te, die Drit - te, die Vier - te No

p *cresc.* die Zwei - te, die Drit - te, die Vier - te te

33

f sol Ich bin al - lein... *mf* TUM! *f*

mf sol *p* (mani) *mf* SOL-ve po-lu - ti La-bi - i re - a - tum RE-so - na - re fi - bris

mp sol sol sol sol sol sol *f* sol

p je suis seul... *p* je suis

38

mf was soll ich ma - chen, schrei - t

f SSS *gliss.*

sol sol sol *f* Je ne veux pas re - ster tout seul a - vec mon

seul... *mp* SOL

42 **A**

mf Was ist los? *mf* A - vrei po - tu - to com -

mf Si on é - tait à l'é - poque de Jo - hann Se - ba - stian Bach...

SOL! *mf* Co - sa c'è?

mf Qu'est-ce qui se passe? *mf* On au - rait bien pu

47

por - re u - na fu - ga ma je n'au - rais pas pu fai - re ça

je n'au - rais pas pu faire ça

je n'au - rais pas fait

com - po - ser une belle fu - gue, mais en tout

52

Wun - der - schön, die - ser Ak - kord ! ma - gni - fi - co ac -

Wun - der - schön, die - ser Ak Que - sto ma - gni - fi - co ac -

Wun - der - schön, die Que - sto ma - gni - fi - co ac -

Wun - der - schön, kord ! Que - sto ma - gni - fi - co ac -

57

cor

cor - do

cor - do sha - ku - ta dum du sha - ku ta - ku - ta ku ta dum sha - ku ta ku ta

cor - do

63

f (*mani*) *f*

Und wie
Und wie

sha-ku-ta dum du sha-ku ta-ku-ta ku ta dum sha-ku ta kr

mf

E O A il pro-ble - ma

68

im - mer hier ist das Pro-blem pro - blème se-ra

im - mer hier ist das Pro-blem Le pro - blème se-ra

sha-ku-ta dum du sha-ku-ta dum du *f* (*mani*) ku ta dum du dum du

f

C'est la vie... E' la

73

p subito

tou-? me dum du cha

tou-jours le m - me sha-ka-ta-ka - ta-ka-ta ff - um!

dum du dum du cha das Pro-blem

p subito *p*

vi - tà... si ri - pe - te - rà... dum du das Pro-blem

78 C

f ri - u - sci - re a scri - ve - re nuo - ve no - te je ne sais pas si ça va mar -

mf (*sussurrando*)
c'est le même...

83

cher... Pro - ble - ma, Pro - blè - m Pro - blem! Comme tou -

f ri - u - sci - re a scri - ve - re nuo - ve pas si ça va mar - cher..Im - mer das

88

jours est le même, Im - mer das glei - che Pro - blem..Per riu - sci - re a

glei - che - blem, Pro - blem, hier ist das Pro - blem, pro -

f ri - u - sci - re a scri - ve - re nuo - ve no - te sem - bra fa - ci - le ma non é no no non é

f ri - u - sci - re a scri - ve - re nuo - ve no - te sem - bra fa - ci - le ma non é no no non é

93

scri - ve - re nuo - ve no - te il faut a - voir de la fan - tai - sie, a - voir de la
blè - me, pro - blè - me, il nous faut de la fan - tai - sie, a - voir de la
fa - ci - le tro - va - re nuo - ve no - te a - vec la fan - tai - sie
fa - ci - le tro - va - re nuo - ve no - te a - vec la fan - tai de la

98

fan - tai - sie
fan - tai - sie
fan - tai - sie. C'est
fan - tai - sie me nuo - ve no -
pro - blè - me nuo - ve no -

103

me est tou - jours
no - te te te cum du ri - u - sci - re a scri - ve - re nuo - ve
te in - ven - ta - re, wei - ter - ge -
te in - ven - ta - re, wei - ter - ge -

107

ce - lui de... con - ti - nuer...

no - te te te dum du Ei - ne

- hen con - ti - nua - re

- hen con - ti - nua - re tro - va -

p cresc.

111

mi - ra ge - sto - rum, fa - mu - li sol - ve pol - lu - ti

No - te, di Zwei - te, die Drit te sol - ve pol - lu - ti

- re chie no - te

- re vec - chie no - te

p cresc.

114

la - bi C'est fi - ni! no sha-ka-ta-ka - ta ta TA!

la - bi - i TUM! C'est fi - ni! no no sha-ka-ta-ka - ta ta TA!

la - bi - i re - a - TUM! C'est fi - ni! no no sha-ka-ta-ka - ta ta TA!

la - bi - i re - a - TUM! C'est fi - ni! no sha-ka-ta-ka - ta ta TA!

f ff p mf ff p ff

HENRY·LABATIAZ
éditions musicales

Extrait du catalogue "**Musica Vallensis**"
Collection publiée par la Fédération des Sociétés de Chant du Valais
Vom Verband Walliser Gesangvereine veröffentlicht

Réf.	Compositeur	Titre	Auteur	Voix
EMB 2652	ANTOGNINI Ivo	Le problème	Antognini J.	é4
EMB 2608	BONVIN Florentin	Louanges	Lozeau	
EMB 2607	BONVIN Florentin	Quand il neige sur mon pays	Lozeau	
EMB 2610	CHESEAUX Christine	Marie, Mère de l'espérance		4
EMB 2482	DAETWYLER Jean	Le chant du pâtre		m4
EMB 2599	DAETWYLER Jean	Messire le vin		m4
EMB 2481	DAETWYLER Jean	Une seule rose	Lozeau	m4
EMB 2605	DUBUIS Véronique	Ave Maria	Lozeau	m4
EMB 2606	DUBUIS Véronique	Chanson d'été	Lozeau	m4
EMB 2620	EMERY Samuel	Salve	Liturgique	m8
EMB 2619	EPINEY Thierry	Chanson	Liturgique	m4
EMB 2376	GILLIOZ Elisabeth		Zuffrey Gilbert	é4
EMB 2604	GILLIOZ Elisabeth		Lit. français	m4
EMB 2656	HAGEN Javier		Francesco Petrarca	m4
EMB 2477	JORDAN Léc	Chanson aux pauvres	Voirol Edgar	m4
EMB 2522	JORDAN	Chanson des saisons	Voirol Edgar	m3
EMB 2215	LAC	Messe des carillons	Lit. latin	m4*
EMB 2551		Quand on n'a que cent ans...	Gillioz A.Imhof E.	m4
EMB 2603		Le pays	Ramuz Ch.-F.	m4
EMB 2602		Au pays de nos pas	Ducarroz Bernard	m4
EMB 2601	EMERY Samuel	Ave Maria	Liturgique	m4
EMB 2600	EMERY Marie-Christine	Veni creator	Liturgique	m4
EMB 2609	EMERY Dany	Chant d'automne	Baudelaire Ch.	m4

HENRY • LABATIAZ
éditions musicales

EDITIONS LABATIAZ
Case postale 112 CH 1890 St-Maurice
Tél 024 / 485 24 80 Fax 024 / 485 34 60
internet : www.editions-labatiaz.com
e-mail : labatiaz@bluewin.ch